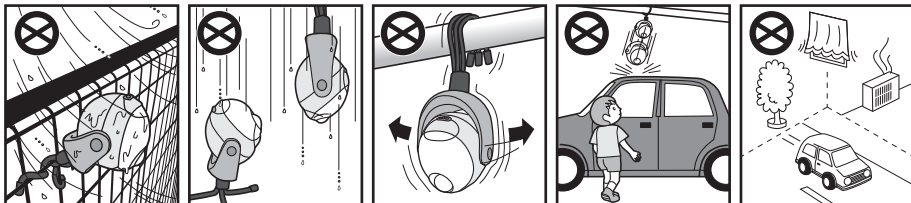


1. ご使用上の注意

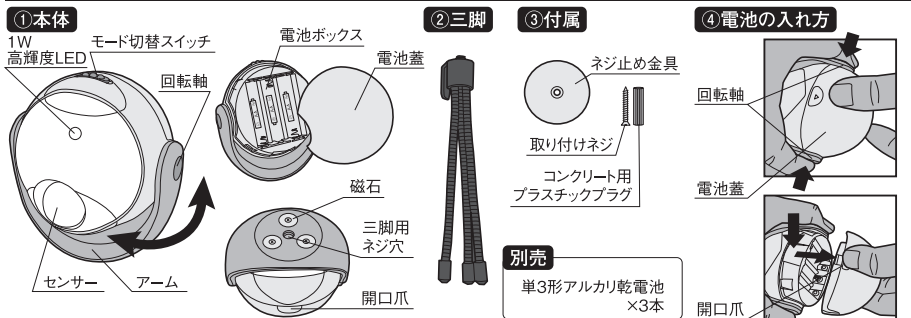
- ①本器は防雨構造ですが、防水構造ではありません。屋外に取り付ける場合、通常の雨には耐えますが、豪雨、台風等の大量の雨には耐えません。また屋外に長期間設置される場合は、直接雨のかからない軒下に取り付けてください。
※水が入り故障するおそれがあります。
- ②屋外で取り付ける場合は、本体を正面～下向き30°の範囲に取り付けてください。
- ③三脚で巻き付けて取り付ける場合は、本器が風等でふらつかないように、しっかりと固定してください。
※センサーが誤作動して、電池の消耗が早くなります。
- ④取り付け場所は、万が一落下しても安全な場所に付けてください。※落下して事故や損傷のおそれがあります。
- ⑤取り付け場所は、カーテン、洗濯物、木、エアコンの室内外機、車の通る場所等の近くには取り付けしないでください。
※センサーが誤作動して、電池の消耗が早くなります。
- ⑥電池は3本共に、同じ種類の電池、新しい電池を使用してください。
※異なった種類の電池、使い古しの電池を混ぜて使用すると、電池の液漏れや、発火の危険があります。
- ⑦単3形充電池を使用できますが、LEDの光が暗くなったり、頻繁に充電しなければならぬ場合があります。
- ⑧風呂場など、湿気の高い場所で使用しないでください。※湿気が入り、故障するおそれがあります。
- ⑨LEDを直視しないでください。※目を傷めるおそれがあります。
- ⑩三脚の足を、同じ位置で繰り返し曲げないでください。※折れるおそれがあります。

注意 下図のような取り付け場所、取り付け方は、誤作動・故障・事故の原因になりますので、おやめください。



- ①豪雨など、大量に雨が当たる場所
※長期間使用する場合は、軒下に取り付けてください。
- ②屋外での上向き、もしくは下向き30°の範囲で取り付けてください。
- ③風で揺れるような取り付け方
※しっかりと固定してください。
- ④本器の下に、車や人がいる場所
※落下しても安全な場所に取り付けてください。
- ⑤カーテン、室外機、木、道路の近くの場所への取り付け

2. 部位説明、電池の入れ方



- ①本体……………アームの回転軸で、360°回転します。アームの底の磁石で、鉄材に貼り付けます。
- ②三脚……………アームの底の三脚用ネジ穴にねじ込んで使用します。
- ③付属……………木材の壁等に、ネジ止め金具を取り付けネジで取り付け、アームの底の磁石で貼り付けます。コンクリート用プラスチックプラグは、コンクリートの壁への取り付けに使用します。
※木材の壁は3mmの下穴、コンクリート用プラスチックプラグを挿入する場合は6mmの下穴をドリルで開けてから、取り付けネジを締め込みます。
- ④電池の入れ方… 本体を回転させて下向きにします。アームの回転軸を手で左右から締め付けながら、電池蓋の開口爪を親指で押しながら引き、外します。
新しい単3形アルカリ乾電池3本(別売)を⊕極、⊖極を正しく合わせて取り付けます。
電池蓋をしっかり押し込みます。
※必ず3本共に、同じ種類の新しい電池を使用してください。

3. 使用方法

- ①AUTO(10秒点灯) : 周囲が暗い時に人が来るとセンサーが反応し、自動点灯します。人がなくなると、10秒後に消灯します。
※周囲が暗い場合でも、他の照明で周囲が明るい場合は、点灯しません。
※人の動きが小さい場合は、10秒間で消灯します。
- ②OFF : 電源を切ります。
- ③ON(常時点灯) : スイッチの入っている間、点灯します。

4. 保証書

保証書

持込修理

この製品は優れた技術と部品で製造され、厳密な検査をへて出荷されたことを証明し、下記の規約により小売店から購入した日から**6ヶ月間**、その品質を保証します。

- 1.通常使用により欠陥が生じた場合 ①取扱上の不注意、誤った使用方法。は無償で新品と交換または修理②天災・火災等。たします。③お買上げ後の輸送・移動・落下等。ただし、右記の理由は免責をいたし④保存上の不備。ます。⑤小社以外による修理または改造。⑥本製品本来の使用目的以外の使用。
- 2.使用に伴う部品の消耗には保証の適用はされません。
- 3.運送料および梱包料等の費用は、お客様でご負担ください。
※販売店名、ご購入年月日のないものは無効となります。
- 4.保証期間が切れた後の修理、保証の適用されない故障につきましては、有償で修理いたします。
- 5.一切の工事費用は、お客様の負担となります。
- 6.本証は、再発行いたしません。

購入品名	ここにもそこにもまんまるセンサーライト モカページュ WSL-003MB
購入年月日	年 月 日
住所(〒)	
TEL	名前
販売店名	故障状況

上欄に記入または捺印の無い場合は、必ず販売店様発行の領収書など、ご購入年月日、店名等を証明するものを貼ってください。