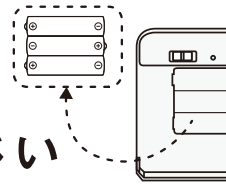


はじめに

以下の手順に従いペアリング(接続設定)を行ってください

① ペアリングする製品の電池を全て抜いてください

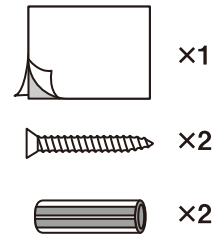
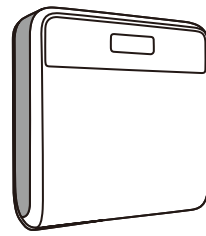


② 下記手順に従い再設定をお願いします



RITEX

LED SENSOR LIGHT



W-505

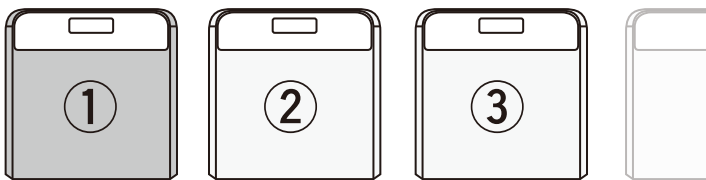
どこでもセンサーライトワイヤレス1個入

① ペアリング方法

動画で解説

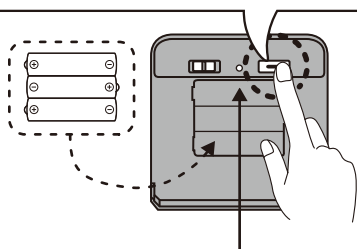


1 本体はどれも同じ機能です



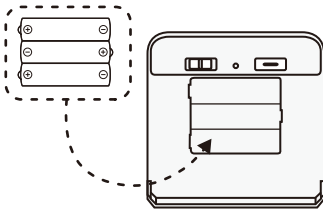
2 ライト①に電池を入れます

ボタンを押しながら電池を入れてください



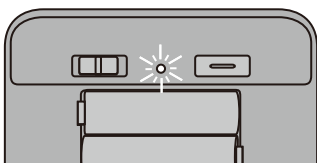
赤いLEDが点滅します(1秒に1回)

3 ライト②③...(①意外全て)に電池を入れます

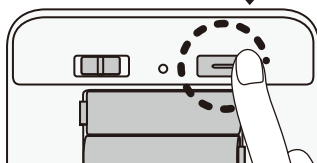


4 ライト②③...(①意外全て)のボタンを長押し

ライト①(点滅中)



ライト②③...

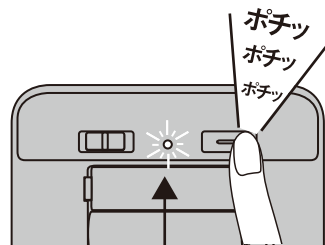


5 ライト②③...(①意外全て)の本体照明が2回点滅したらペアリングが成功

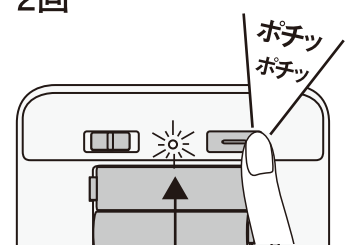


6 最後に各ボタンを押して完了

ライト①3回

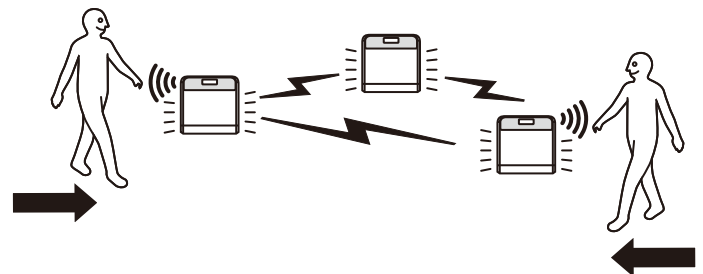


ライト②③...(①意外全て)2回



赤色LEDが点灯したら完了

7 正常に動作するか暗所で確認



さらにライトを増設する場合

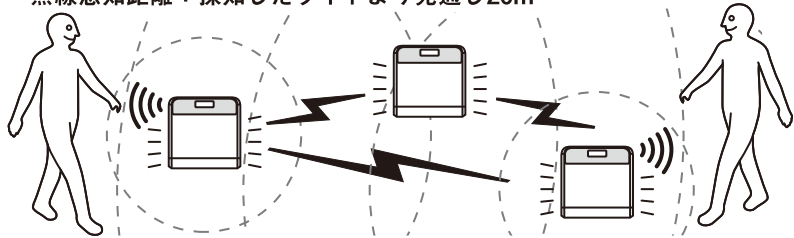
1~6までの手順をやりなおします。
増設するライトの台数分**3・4**を行ってください。

i 特徴

はなれているライトが無線で同時に点灯

周囲が暗い時に人が来ると自動で点灯。
人がいなくなると消灯します。

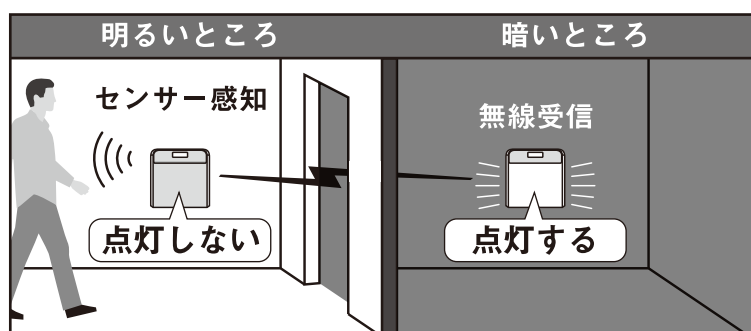
無線感知距離：探知したライトより見通し20m



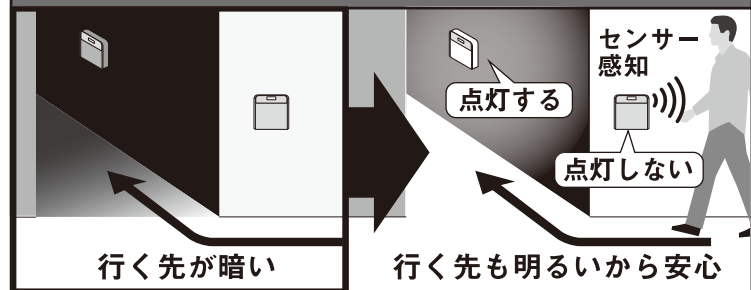
※間に遮蔽物があると飛距離が低下します

周囲が明るい場所では点灯しません

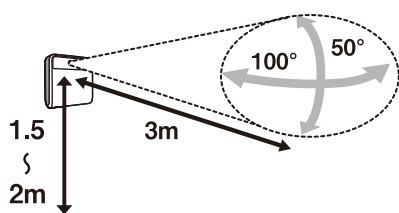
明るいところでもセンサーは感知して電波を飛ばし、暗いところにあるペアリング済みのライトは点灯します。



例えば こんなシーンで便利



i 探知範囲



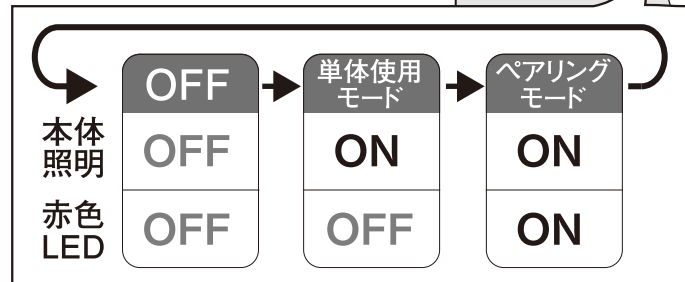
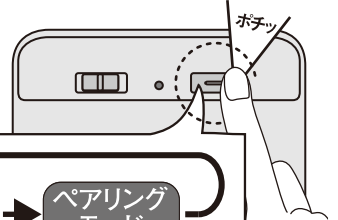
i 点灯時間



10/20/30s



i モードの変更方法



電池交換について

- ① 電池がなくなった製品のみ電池を入れ替えます
- ② 右上のボタンを2回押すとペアリングが復帰します

i 状態表示LED



5秒に1回点滅

待機時



連続点滅

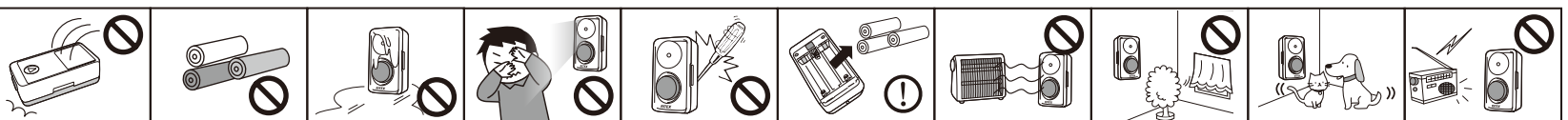
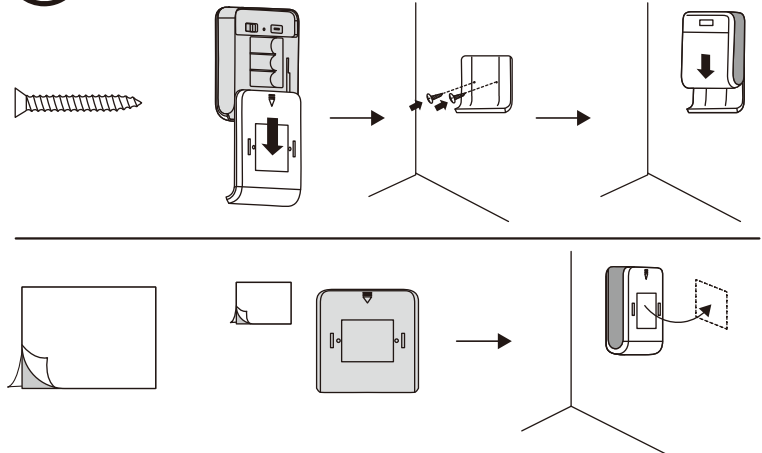
センサー反応中



1秒に1回点滅

電池切れ

i 設置方法



- ① 置いて使用する場合は、転倒して危険な場所には置かない
- ② 新品・中古・異なる銘柄の電池を混在して使用しない
- ③ 屋内用ですので、水のかかる所で使用しない
- ④ 点灯中はライト部を直視しない
- ⑤ 分解や改造をしない
- ⑥ 長期間使用しない時は、乾電池を必ず本体から取り出す
- ⑦ 熱器具の近くで使用しない
- ⑧ ゆれるものの近くに取付けない
- ⑨ 犬猫等の小動物の近くに取付けない
- ⑩ エアコン等の送風を受ける場所に取付けない
- ⑪ ライトとライトの直線上に遮蔽物があると電波の飛距離が低下します
- ⑫ 他の無線機器と電波の干渉する場所では使用しない
- ⑬ 医療施設内や心臓ペースメーカーを使用されている人の近くでは使用しない
- ⑭ 航空機内では使用しない

保証書

持込修理

この製品は優れた技術と部品で製造され、厳密な検査をへて出荷されたことを証明し、下記の規約により小売店から購入した日から6ヵ月間、その品質を保証します。

1. 通常使用により欠陥が生じた場合は、無償で新品と交換または修理いたします。ただし、以下の理由は無償といたしません。
 - ① 取扱上の不注意、誤った使用方法。
 - ② 天災・火災等。
 - ③ お買上げ後の輸送・移動・落下等。
 - ④ 保存上の不備。
 - ⑤ 小社以外による修理または改造。
 - ⑥ 本製品本来の使用目的以外の使用。
2. 使用に伴う部品の消耗には保証の適用はされません。
3. 運送料および梱包料等の費用は、お客様でご負担ください。
※販売店名、ご購入年月日のないものは無効となります。
4. 保証期間が切れた後の修理、保証の適用されない故障につきましては、有償で修理いたします。
5. 一切の工事費用は、お客様の負担となります。
6. 本証は、再発行いたしません。

購入品名	<input type="checkbox"/> どこでもセンサーライトワイヤレス2個入 W-500	<input type="checkbox"/> どこでもセンサーライトワイヤレス1個入 W-505
購入年月日	年 月 日	購入年月日、販売店名のないものは無効となりますのでご注意ください。
住所 (〒)	名前	TEL
		販売店名
		故障状況

株式会社 ムサシ 〒675-1201 兵庫県加古川市八幡町宗佐1440
Eメール: info@634634.jp
ホームページ: 634634.jp

お客様相談窓口 **0570-033-634**
受付時間 平日 AM9:00 ~ PM5:00
IP 電話からは 050-3503-6345