

リチウムイオン電池専用 充電器

取扱説明書（保証書付）

この度は、DANKE LPT-100 リチウムイオン電池専用 充電器をお買い上げいただき、誠にありがとうございます。本器を正しくご使用いただくために、必ず取扱説明書をよく読んでください。

本器は DANKE LPT-200 リチウムイオン電池パック（別売）と DANKE リチウムイオン充電式シリーズの専用充電器です。以外には使用できません。

本 体



※商品改良の為に、仕様、外観は予告なしに変更する場合があります。

電池パック(別売)を長持ちさせるには

- 工具の力が弱ってきたと感じたら早めに充電してください。
- 満充電した電池パックを再度充電しないでください。
- 充電は周囲温度が10～40℃の範囲で行ってください。
- 使用直後の電池パックは熱いので冷えてから充電してください。
- 冷えた電池パックは温まってから充電してください。
- 満充電しても初期の半分程度しか作業ができなくなった電池パックは寿命です。

本器対応の電池

● DANKE LPT-200 リチウムイオン電池パック(別売)

リチウムイオン電池 10.8V 1300mAh

仕 様

電 源	AC100V 50/60Hz
入 力	100V-120VA 550mA
出 力	12V 1500mA(リチウムイオン10.8V用)
充 電 時 間	約1時間
重 量	約415g
電 源 コード	約1.75m
サ イ ズ	長さ 約170mm×幅 約115mm×高さ 約73mm

安全上の注意事項

お使いになる人や他の人への危害、財産への損害を防止する為に、必ずお守りいただきたいことを説明しています。安全にお使いいただくために、以下の注意事項を必ずお守りください。

- 表示内容を無視して誤った使い方をしたときに生じる危険や損害の程度を次の表示で区分し、説明しています。
- お守りいただく内容の種類を、次の絵表示で区分し説明しています。下記は絵表示の一例です。
- お読みになった後は、いつでも見られるところに必ず保管してください。



警告

「死亡や重傷を負うおそれがある内容」を示しています。



注意

「けがや財産に損害を受ける危険性がある内容」を示しています。



このような絵文字表示は、気をつけていただきたい「注意喚起」内容です。



このような絵文字表示は、してはいけない「禁止」内容です。



このような絵文字表示は、必ず実行していただく「強制」内容です。

警告

電源コードやプラグを破損させない



禁止



電源コードを破損する、無理に曲げる、加工するなどしない。また、重いものを乗せる、挟み込むなどしない。火災、感電、故障のおそれがあります。

AC100V以外の電源電圧では使わない



禁止

エンジン発電機、変圧器は使用しない。

火災、感電、故障のおそれがあります。

雨中で使用をしない



水濡れ禁止

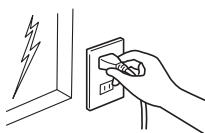
- ・水につけたり、水をかけない。
- ・濡れた手で使用しない。
- ・湿った場所で、濡れた場所で使用しない。

感電のおそれがあります。

雷が鳴りだしたら、使用を中止し、電源プラグをコンセントから抜く



禁止



火災、感電、故障のおそれがあります。

濡れた手で電源プラグを抜き差ししない



ぬれ手禁止



感電のおそれがあります。

子供だけで使わせない



禁止

事故やけがのおそれがあります。

電池パックを火中に投入しない



禁止

破裂したり、有害物質のでおそれがあります。

電池パック(別売)の端子を短絡させない



禁止

釘袋等に入れると、短絡して発煙、発火、破裂等のおそれがあります。

発火、破裂等のおそれがあります。

充電器を分解したり、修理改造をしない



分解禁止

発火、破裂等のおそれがあります。

異常が起これば、使うのをやめ、電源プラグを抜く



煙が出る、異常に熱い、においや異常音などがするときには電源プラグをただちに抜いてください。

火災、感電、故障のおそれがあります。

電源プラグのほこり等を取る



プラグを抜き、乾いた布でふいてください。プラグは時々点検してください。

絶縁不良やショートで火災、感電のおそれがあります。

電源プラグは、根元までしっかりと差し込む



プラグは時々点検してください。

接触不良で火災、感電のおそれがあります。

子供に触れられない場所に保管する、水のかからない湿気のすくない場所に保管する



事故やけがのおそれがあります。

電池パック(別売)の液が目に入ったら直ちにきれいな水で洗い、医師に治療を受けてください



事故やけがのおそれがあります。

専用の充電器で専用の電池パックを使用する
他の充電器や他の電池パックを使用しない



発火、破裂等のおそれがあります。

周囲の温度10℃未満、また40℃以上は充電しない



電池パックや充電器を充電中に、布など覆わない。

発火、破裂等のおそれがあります。

電池パック(別売)をDANKEリチウムイオン充電式シリーズ(別売)に差し込む前に本体のスイッチが切れているか確認する



事故やけがのおそれがあります。

使用時間が極端に短くなった電池パック(別売)は使用しない



電池パックは買い求めの販売店で購入してください。

充電しない時はコンセントから電源プラグを抜く



充電完了したらそのまま放置せずにコンセントから電源プラグを抜く。

発火、破裂等のおそれがあります。

充電器を誤って落としたり衝撃を与えた時は割れ、変形がないかよく点検する



事故やけがのおそれがあります。

可燃性の液体やガスのある場所での充電をしないでください



爆発や火災のおそれがあります。

⚠ 注意

ご使用前に充電器の電源コード、本体の部品が損傷していないか点検する



火災、感電、故障のおそれがあります。

本取扱説明書およびDANKEリチウムイオン充電式シリーズの取扱説明書をよくお読みいただき、正しくお使いください
他の人に貸す場合は、いっしょに取扱説明書もお渡しください



誤った使い方をしますと事故やけがのおそれがあります。

充電のしかた

注意

- ・本器 DANKE LPT-100 リチウムイオン電池専用充電器は DANKE LPT-200 リチウムイオン電池パック(別売)を充電してください。
- ・直流電源やエンジン発電機、変圧器で充電を使用しないでください。
- ・屋外で充電する時は雨中では充電しないでください。
- ・充電は周囲温度10～40℃の範囲で使用してください。
- ・充電後は充電器の電源プラグを抜いてください。

充電

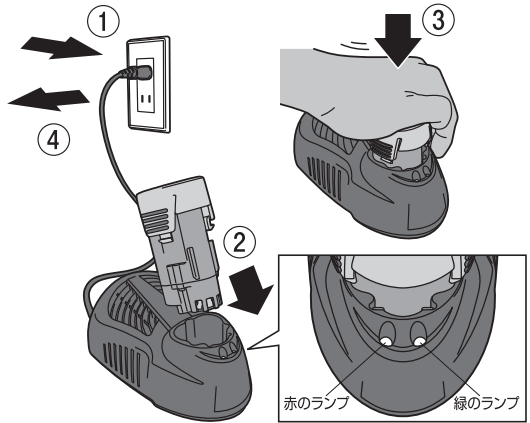
- ①コンセントに電源プラグを差し込みます。

※緑のランプが点灯します。

- ②③電池パック(別売)をガイドに合わせて底にあたるまでしっかり押し込みます。

※充電ランプが点灯します。下記の充電ランプ表示を確認してください。

- ④充電後は電源プラグをコンセントから抜きます。(充電時間は約1時間です。)



充電ランプ表示 (コンセントに電源プラグを差し込みます。)

電池パックの状態		ランプの状態		充電の状態
電池パックを充電器に挿入している	→	緑の点滅	→	充電中(充電時間は約1時間です。)
		緑の点灯	→	充電完了
		赤の点滅	→	充電不可 電池パックが充電器に正しく挿入されていない ※電池パックを挿入し直しても点滅が消えないときは異常です。直ちに電池パックを抜いてください。
		赤の点灯	→	電池パックが熱い又は、冷たいので適温になってから充電を開始します。(約10℃～約40℃適温) ※電池パックを抜き、適温になってから挿入してください。
電池パックを充電器に挿入していない	→	緑の点灯	→	通電中待機

充電が完了したら電源プラグを抜いてください