

RITEX

- 自由に曲がる三脚で様々な場所に取付可能
- 三脚を外せばマグネット
- 壁付けも専用金具で付け外し簡単
- 防雨構造でアウトドアにも
- コンパクトなのに驚きの明るさ
- 乾電池式で配線不要
- 照明・防犯・節電に。どこでもセンサーライト



※取付例はパッケージ側面をご覧ください。

⚠ 使用上の注意

○本器は防雨構造ですが防水構造ではありません。屋外に取付ける場合は、通常の雨には耐えますが、豪雨、台風等の大量の雨には耐えません。また屋外に長期間設置される場合は、直接雨のかからない軒下に取付けてください。※雨水が入り故障する恐れがあります。○屋外で取付ける場合は、本体を正面～下向き角度30度の範囲に取付けてください。※左記以外の角度の向きに取付けますと水が入り故障する恐れがあります。○三脚で巻きつけ取付ける場合は、本器が風等で振動つかないようしっかりと固定してください。○取付け場所は、万が一落下しても安全な場所に取付けてください。※落下により発生した機器の破損やトラブル等については一切の責任を負いかねます。○電池は3本共に同じ種類の電池、新しい電池を使用してください。

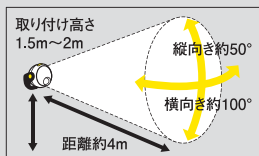
使用方法 (モード切替)

モード切替スイッチの操作方法

- センサー** 周囲が暗い時に人が来ると人感センサーが探知し、自動点灯します。人がいなくなると約10秒後に消灯します。そのまま人がいると、点灯時間は延長されます。
- 切** 電源を切ります。
- 常時点灯** スイッチを入れている間、点灯します。
※確実にセンサー側、常時点灯側へスイッチを入れてください。

センサー探知範囲

探知範囲は、最長 4m×100° の範囲で人や動く熱源を探知します。



- 取付け高さは2m以下です。探知させたい方向にセンサーを向けてください。
- 取付け高さが低いと探知範囲は狭くなります。
- 夏場、周囲の温度が高くなると、探知が鈍くなります。
- 本体に向かって人が直進した場合は探知が極端に短くなります。左右に横切る所に取付けてください。
- エアコンや揺れるカーテンや植物の近くは誤動作や消灯しない原因になります。 ※表記は本体を真横に垂直に取り付けた時の探知範囲です。

仕様

電球	CREE製1W高輝度白色LED (約110ルーメン、設計寿命約4万時間)	探知方式	焦電型赤外線人感センサー
電池	単3アルカリ乾電池3本(別売) 市販の単3形充電池でも使用可能です。	探知範囲	最大約100度 最長4m(取付高さ2m時)
電池寿命	センサーモード: 約180日(1日10回点灯時) 常時点灯モード: 約7時間 ※使用環境や電池の性能により異なります。	モード切替	センサー(約10秒点灯)/切/常時点灯
		ライト部可動	360°
		設置場所	屋内/屋外(防雨基準IP43)
		サイズ	本体: 約 W92×D80×H100(mm) 三脚: 約130(mm)
		重量	約145g(乾電池、三脚除く)
		付属品	ネジ止め金具・取付ネジ・コンクリート用プラグ

※詳しい内容については、取扱説明書をご覧ください。

品番: ASL-090
発売元 株式会社 ムサシ
〒675-1201 兵庫県加古川市八幡町宗佐 1440
商品についてのお問い合わせは
フリーダイヤル **0120-080-634** (無料)
AM9:00~PM5:00 (土・日・祭日および当社の休日を除く)
携帯電話・PHSからはご利用できません
<http://www.634634.jp/>



※商品改良のため、仕様・外観は予告なしに変更することがあります。
Manufactured in China under quality control of MUSASHI CO.,LTD.

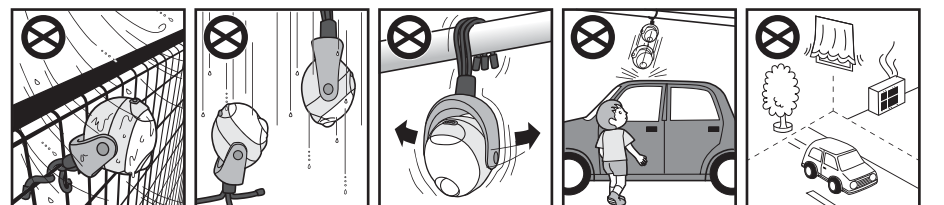


屋内/屋外用 LEDどこでもセンサーライト NO.ASL-090 取扱説明書

1. ご使用上の注意

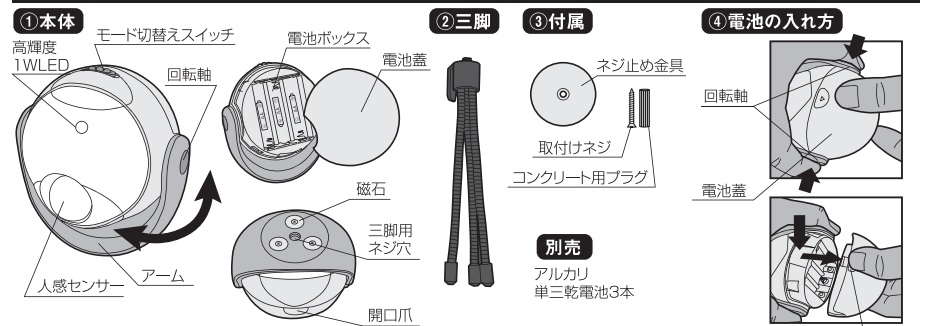
- ①屋外に取付ける場合は、本器は防雨構造ですが防水構造ではありません。通常の雨には耐えますが、豪雨、台風等の大量の雨には耐えません。また屋外に長期間設置される場合は、直接雨のかからない軒下に取付けてください。 ※水が入り故障する恐れがあります。
- ②屋外で取付ける場合は、本体を正面～下向き角度30度の範囲に取付けてください。 ※上記以外の角度の向きに取付けますと水が入り故障する恐れがあります。
- ③三脚で巻きつけ取付ける場合は、本器が風等で振動つかないようにしっかりと固定してください。 ※センサーが誤作動して電池の消耗が早くなります。
- ④取付け場所は、もし落下しても安全な場所に取付けてください。 ※落下して事故や損傷の恐れがあります。 また落下による機器の破損やトラブル等の一切の責任を負いかねます。
- ⑤取付け場所は、カーテン、洗濯物、木、エアコンの室内外機、車の通る道路等の近くには取付けないでください。 ※センサーが誤作動して電池の消耗が早くなります。
- ⑥電池は3本共に同じ種類の電池、新しい電池を使用してください。 ※違った種類の電池、使い古し電池を混ぜて使用すると、電池の液漏れや、発火の危険があります。
- ⑦単三形充電池を使用可能ですが、LEDの光が暗くなったり、頻りに充電しなければならぬ場合があります。
- ⑧風呂場で使用しないでください。 ※湿気が入り故障する恐れがあります。
- ⑨LED球を直視しないでください。 ※目を傷める恐れがあります。
- ⑩三脚の脚を同じ位置で繰り返し曲げないでください。 ※折れる恐れがあります。

⚠ 注意 下図のような取付け場所、取付け方は誤作動、故障、事故の原因になります。



- ①豪雨などの大量に雨が当たる時や場所! ※長期間使用する場合は軒下に取付けます。
- ②屋外で上向き～下向き! ※正面～下向き30度の範囲で取付けます。
- ③風で揺れるような取付け! ※しっかりと固定します。
- ④本器の下に車や人がいる場所! ※落下しても安全な場所に取付けます。
- ⑤カーテン、室外機、木、道路の近くの場所に取付け!

2. 部位説明、電池の入れ方



- ①本 体……………アームの回転軸で360度回転します。アームの底の磁石で鉄材に貼り付けます。
- ②三 脚……………アームの底に三脚用ネジ穴にネジ込み使用します。
- ③付 属……………ネジ止め金具は木材の壁等に取付けネジで取付け、アームの底の磁石で貼り付けます。コンクリートプラグはコンクリートの壁への取付けに使用します。 ※木材の壁は3mmの下穴、コンクリート用プラグを挿入するには6mmの下穴をドリルで開けてから取付けネジを締め込みます。
- ④電池入れ方………本体を回転させて下向きにします。アームの回転軸を手で左右に締めつけながら、電池蓋の開口爪を親指で押し引き、外します。新しいアルカリ単三乾電池3本(別売)を⊕極、⊖極を正しく合わせ取付けます。電池蓋をしっかりと押し込み取付けます。 ※必ず3本共に同じ種類の新しい電池を使用してください。

3. 使用方法

モード切替スイッチの操作方法

- ①常時点灯 : スイッチの入っている間点灯します。
 - ② 切 : 電源を切ります。
 - ③センサー : 周囲が暗い時に人が来ると人感センサーが反応し自動点灯します。人がいなくなると、約10秒後に消灯します。
- ※夜でも他の照明で周囲が明るい場合は点灯しません。
※人の動きが小さい時は約10秒間で消灯します。

4. 保証書

保証書 この製品は、優れた技術と部品で製造され、厳密な検査を経て出荷されたことを証明し、下記の規約により小売店から購入した日から 6ヶ月間 、その品質を保証します。	ご購入者名 LEDどこでもセンサーライト NO. ASL-090 <small>ご購入年月日、販売店名のないものは無効となりますのでご注意ください。</small>
	<small>ご購入年月日</small> 年 月 日 <small>ご利用(年)</small>
持込修理 1.通常使用により、万一材料及び組立工 ①取組上の不注意、誤った使用方法。程における欠陥が生じた場合は、本保 ②天災・火災等。 ③お買上げ後の輸送・移動・落下等。 ④保管上の不備。 ⑤弊社指定の修理人以外による修理 ⑥本製品本来の使用目的以外の使用。 修理をいたします。ただし、以下の理由 ①保証書の不備。 ②保証書の破損。 ③保証書の紛失。 ④保証書の改ざり。 ⑤保証書の複製。 ⑥保証書の偽造。 ⑦保証書の盗用。 ⑧保証書の転売。 ⑨保証書の譲渡。 ⑩保証書の質入れ。 ⑪保証書の持ち出し。 ⑫保証書の持ちこたえ。 ⑬保証書の持ちこたえ。 ⑭保証書の持ちこたえ。 ⑮保証書の持ちこたえ。 ⑯保証書の持ちこたえ。 ⑰保証書の持ちこたえ。 ⑱保証書の持ちこたえ。 ⑲保証書の持ちこたえ。 ⑳保証書の持ちこたえ。 ㉑保証書の持ちこたえ。 ㉒保証書の持ちこたえ。 ㉓保証書の持ちこたえ。 ㉔保証書の持ちこたえ。 ㉕保証書の持ちこたえ。 ㉖保証書の持ちこたえ。 ㉗保証書の持ちこたえ。 ㉘保証書の持ちこたえ。 ㉙保証書の持ちこたえ。 ㉚保証書の持ちこたえ。 ㉛保証書の持ちこたえ。 ㉜保証書の持ちこたえ。 ㉝保証書の持ちこたえ。 ㉞保証書の持ちこたえ。 ㉟保証書の持ちこたえ。 ㊱保証書の持ちこたえ。 ㊲保証書の持ちこたえ。 ㊳保証書の持ちこたえ。 ㊴保証書の持ちこたえ。 ㊵保証書の持ちこたえ。 ㊶保証書の持ちこたえ。 ㊷保証書の持ちこたえ。 ㊸保証書の持ちこたえ。 ㊹保証書の持ちこたえ。 ㊺保証書の持ちこたえ。	<small>TEL</small> _____ <small>販売店名</small> _____
2.使用に伴う部品の消耗には保証の適用はされません。 3.運送料及び梱包料等の諸掛り費用は、お客様ご負担とさせていただきます。 ※販売店名、ご購入年月日のないものは無効となりますのでご注意ください。 記入のない場合は、ご購入の販売店にお申し出ください。 4.保証期間が切れた後の修理、保証の適用されない故障につきましては、有償で修理いたします。 5.一切の工事費用は、お客様の負担となります。 6.本証は、再発行いたしません。	<small>TEL</small> _____ <small>販売店名</small> _____

発売元 株式会社 ムサシ
〒675-1201 兵庫県加古川市八幡町宗佐 1440
商品についてのお問い合わせは
フリーダイヤル **0120-080-634** (無料)
AM9:00~PM5:00 (土・日・祭日および当社の休日を除く)
携帯電話・PHSからはご利用できません
<http://www.634634.jp/>