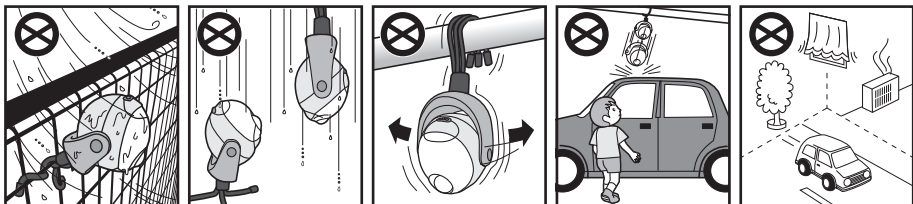


1. ご使用上の注意

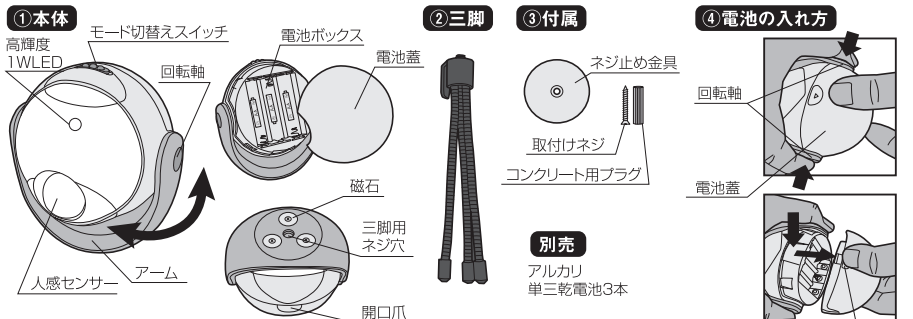
- ①屋外に取付ける場合は、本器は防雨構造ですが防水構造ではありません。通常の雨には耐えますが、豪雨、台風等の大量の雨には耐えません。また屋外に長期間設置される場合は、直接雨のかからない軒下に取り付けてください。 ※水が入り故障する恐れがあります。
- ②屋外で取付ける場合は、本体を正面～下向き角度30度の範囲に取り付けてください。 ※上記以外の角度の向きに取付けますと水が入り故障する恐れがあります。
- ③三脚で巻きつけ取付ける場合は、本器が風等で振動がつかないようにしっかり固定してください。 ※センサーが誤作動して電池の消耗が早くなります。
- ④取付け場所は、もし落下しても安全な場所に取り付けてください。 ※落下して事故や損傷の恐れがあります。 また落下による機器の破損やトラブル等の一切の責任を負いかねます。
- ⑤取付け場所は、カーテン、洗濯物、木、エアコンの室内外機、車の通る道路等の近くには取付けないでください。 ※センサーが誤作動して電池の消耗が早くなります。
- ⑥電池は3本共に同じ種類の電池、新しい電池を使用してください。 ※違った種類の電池、使い古し電池を混ぜて使用すると、電池の液漏れや、発火の危険があります。
- ⑦単三形充電池を使用可能ですが、LEDの光が暗くなったり、頻繁に充電しなければならぬ場合があります。
- ⑧風呂場で使用しないでください。 ※湿気が入り故障する恐れがあります。
- ⑨LED球を直視しないでください。 ※目を傷める恐れがあります。
- ⑩三脚の脚を同じ位置で繰り返し曲げないでください。 ※折れる恐れがあります。

△注意 下図のような取付け場所、取付け方は誤作動、故障、事故の原因になります。



- ①豪雨などの大量に雨が当たる時や場所! ※長期間使用する場合は軒下に取り付けます。
- ②屋外で上向き～下向き! ※正面～下向き30度の範囲で取付けます。
- ③風で揺れるような取付け! ※しっかり固定します。
- ④本器の下に車や人がいる場所! ※落下しても安全な場所に取り付けます。
- ⑤カーテン、室外機、木、道路の近くの場所に取付け!

2. 部位説明、電池の入れ方



- ①本 体……………アームの回転軸で360度回転します。アームの底の磁石で鉄材に貼り付けます。
- ②三 脚……………アームの底に三脚用ネジ穴にネジ込み使用します。
- ③付 属……………ネジ止め金具は木材の壁等に取付けネジで取付け、アームの底の磁石で貼り付けます。コンクリートプラグはコンクリートの壁への取付けに使用します。 ※木材の壁は3mmの下穴、コンクリート用プラグを挿入するには6mmの下穴をドリルで開けてから取付けネジを締め込みます。
- ④電池入れ方……本体を回転させて下向きにします。アームの回転軸を手で左右に締めつながら、電池蓋の開口爪を親指で押しつけて引き、外します。新しいアルカリ単三乾電池3本(別売)を⊕極、⊖極を正しく合わせ取付けます。電池蓋をしっかり押し込み取付けます。 ※必ず3本共に同じ種類の新しい電池を使用してください。

3. 使用方法

モード切替えスイッチの操作方法

- ①常時点灯 : スwitchの入っている間点灯します。
 - ②切 : 電源を切ります。
 - ③センサー : 周囲が暗い時に人が来ると人感センサーが反応し自動点灯します。人がいなくなると、約10秒後に消灯します。
- ※ 夜でも他の照明で周囲が明るい場合は点灯しません。
※ 人の動きが小さい時は約10秒間で消灯します。

4. 保証書

保証書

この製品は、優れた技術と部品で製造され、厳密な検査を経て出荷されたことを証明し、下記の規約により小売店から購入した日から6ヶ月間、その品質を保証します。

持込修理

1. 通常使用により、万一材料及び組立工程における欠陥が生じた場合は、本保証書により、無償で新品と交換または修理をいたします。ただし、以下の理由またはこれに準ずる理由により生じた故障につきましては本保証書は適用されません。
 - ①取扱い上の不注意、誤った使用方法。
 - ②天災・火災等。
 - ③お買上げ後の輸送・移動・落下等。
 - ④保存上の不備。
 - ⑤弊社指定の修理人以外による修理または改造。
 - ⑥本製品本来の使用目的以外の使用。
2. 使用に伴う部品の消耗には保証の適用はされません。
3. 運送料及び梱包料等の諸掛り費用は、お客様ご負担とさせていただきます。 ※販売店名、ご購入年月日のないものは無効となりますのでご注意ください。 記入のない場合は、ご購入の販売店にお申し出ください。
4. 保証期間が切れた後の修理、保証の適用されない故障につきましては、有償で修理いたします。
5. 一切の工事費用は、お客様の負担となります。
6. 本証は、再発行いたしません。

| | | | |
|-------------------------------------|-------|------------------------------------|--|
| ご購入品名 センサー付きどこでもランタン ASL-096 | | ご購入年月日、販売店名のないものは無効となりますのでご注意ください。 | |
| ご購入年月日 | 年 月 日 | ご購入者(印) | |
| TEL | | 販売店名 | |
| 販売店名 | | 故障状況 | |

musashi

株式会社ムサシ
〒767-1201 兵庫県三宮市八幡町南1440
Eメール: info@634634.jp
ホームページ: 634634.jp

お客様相談窓口 **0570-033-634**

平日 AM9:00 ~ PM5:00
IP電話からは **050-3503-6345**

上欄「記入または印の無い場合は、必ず販売店様発行の領収書など、ご購入年月日、店名等を証明するものをつけてください。」