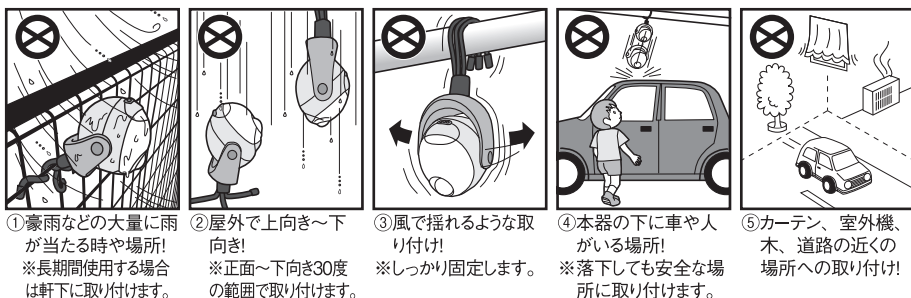


1. ご使用上の注意

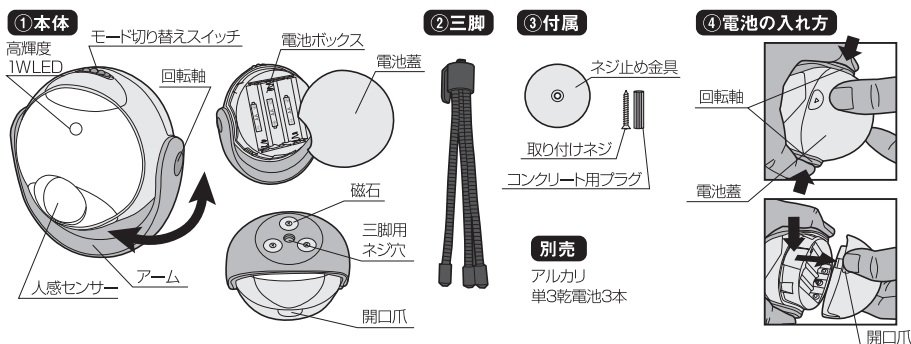
- ① 屋外に取り付ける場合は、本器は防雨構造ですが防水構造ではありません。通常の雨には耐えますが、豪雨、台風等の大量の雨には耐えません。また屋外に長期間設置される場合は、直接雨のかからない軒下に取り付けてください。
 ※水が入り故障するおそれがあります。
- ② 屋外で取り付ける場合は、本体を正面～下向き角度 30 度の範囲に取り付けてください。
 ※上記以外の角度の向きに取り付けますと、水が入り故障するおそれがあります。
- ③ 三脚で巻きつけて取り付ける場合は、本器が風等でふらつかないようにしっかり固定してください。
 ※センサーが誤作動して電池の消耗が早くなります。
- ④ 取付場所は、もし落下しても安全な場所に取り付けてください。※落下して事故や損傷のおそれがあります。
- ⑤ 取付場所は、カーテン、洗濯物、木、エアコンの室内外機、車の通る道路等の近くには取り付けてください。
 ※センサーが誤作動して電池の消耗が早くなります。
- ⑥ 電池は3本共に同じ種類の電池、新しい電池を使用してください。
 ※違った種類の電池、使い古しの電池を混ぜて使用すると、電池の液漏れや、発火の危険があります。
- ⑦ 単3充電池を使用できますが、LED の光が暗くなったり、頻繁に充電しなければならない場合があります。
- ⑧ 風呂場で使用しないでください。※湿気が入り故障するおそれがあります。
- ⑨ LED 球を直視しないでください。※目を傷めるおそれがあります。
- ⑩ 三脚の脚を同じ位置で繰り返し曲げないでください。※折れるおそれがあります。

注意 下図のような取付場所、取り付け方は誤作動、故障、事故の原因になります。



- ① 豪雨などの大量に雨が当たる時や場所!
 ※長期間使用する場合は軒下に取り付けます。
- ② 屋外で上向き～下向き!
 ※正面～下向き30度の範囲で取り付けます。
- ③ 風で揺れるような取り付け!
 ※しっかり固定します。
- ④ 本器の下に車や人がいる場所!
 ※落下しても安全な場所に取り付けます。
- ⑤ カーテン、室外機、木、道路の近くの場所への取り付け!

2. 部位説明、電池の入れ方



- ① 本 体...アームの回転軸で 360 度回転します。アームの底の磁石で鉄材に貼り付けます。
- ② 三 脚...アームの底の三脚用ネジ穴にねじ込み使用します。
- ③ 付 属...ネジ止め金具は木材の壁等に取り付けネジで取り付け、アームの底の磁石で貼り付けます。
 コンクリートプラグはコンクリートの壁への取り付けに使用します。
 ※木材の壁は 3 mm の下穴、コンクリート用プラグを挿入するには 6 mm の下穴をドリルで開けてから取り付けネジを締め込みます。
- ④ 電池の入れ方...本体を回転させて下向きにします。アームの回転軸を手で左右に締めつけながら、電池蓋の開口爪を親指で押して引き、外します。
 新しいアルカリ単3乾電池 3 本(別売)の⊕極、⊖極を正しく合わせて取り付けます。
 電池蓋をしっかり押し込み取り付けます。
 ※必ず 3 本共に、同じ種類の新しい電池を使用してください。

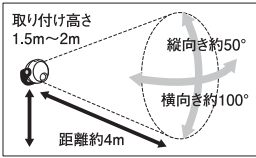
3. 使用方法

モード切り替えスイッチの操作方法

- ① 常時点灯: スイッチが入っている間点灯します。
 - ② 切 : 電源を切ります。
 - ③ センサー: 周囲が暗い時に人が来ると、人感センサーが反応し自動点灯します。
 人がいなくなると、約 10 秒後に消灯します。
- ※ 夜でも、他の照明で周囲が明るい場合は点灯しません。
 ※ 人の動きが小さい時は、約 10 秒間で消灯します。

4. センサー探知範囲

探知範囲は、最長 4m×100°の範囲で人や動く熱源を探知します。



- 取り付け高さは2m以下です。探知させたい方向にセンサーを向けてください。
- 取り付け高さが低いと探知範囲は狭くなります。
- 夏場、周囲の温度が高くなると、探知が鈍くなります。
- 本体に向かって人が直進した場合は探知が極端に短くなります。左右に横切るところに取り付けてください。
- エアコンや揺れるカーテンや植物の近くは、誤作動や消灯しない原因になります。※表記は本体を図のように垂直に取り付けたときの探知範囲です。

5. 仕様

電球	1W (高輝度電球色LED、設計寿命約4万時間※1、全光束約130ルーメン)	
電池	アルカリ単三形乾電池 ※市販の単三形充電電池でも使用可能です。	
電池寿命	センサーモード	約180日(1日10回点灯時) ※使用環境や電池の性能により異なります。
	常時点灯モード	約7時間 ※使用環境や電池の性能により異なります。
探知方式	焦電型赤外線人感センサー	
探知範囲	最大約100° 最長4m(取り付け高さ2m時)	
モード切替	センサー(約10秒点灯)/切/常時点灯	
ライト部可動	360°	
設置場所	屋内/屋外(防雨基準 IP43)	
サイズ	本体	約W92×D80×H100(mm)
	どこでもアーム	約130(mm)
重量	約145g(乾電池・三脚除く)	
付属品	金属プレート・取り付けネジ・コンクリート用プラグ	

※1 LED球は交換できません。

LED球の寿命は設計寿命であり、製品寿命を保証するものではありません。LED素子にはバラツキがあるため、同じ品番のセンサーライトでも光色・明るさが異なる場合があります。あらかじめご了承ください。

6. 保証書

保証書 この製品は、優れた技術と部品で製造され、厳密な検査を経て出荷されたことを証明し、下記の規約により小売店から購入した日から**6ヶ月間**、その品質を保証します。

- 持込修理**
- 通常使用により、万一材料及び組立工程における欠陥が生じた場合は、本保証書により、無償で新品と交換または修理をいたします。ただし、以下の理由またはこれに準ずる理由により生じた故障につきましては本保証書は適用されません。
 - ①取扱上の不注意、誤った使用方法。
 - ②天災・火災等。
 - ③お買上げ後の輸送・移動・落下等。
 - ④保存上の不備。
 - ⑤弊社指定の修理人以外による修理または改造。
 - ⑥本製品本来の使用目的以外の使用。
 2. 使用に伴う部品の消耗には保証の適用はされません。
 3. 運送料及び梱包料等の諸掛り費用は、お客様ご負担とさせていただきます。
※販売店名、ご購入年月日のないものは無効となりますのでご注意ください。
記入のない場合は、ご購入の販売店にお申し出ください。
 4. 保証期間が切れた後の修理、保証の適用されない故障につきましては、有償で修理いたします。
 5. 一切の工事費用は、お客様の負担となります。
 6. 本証は、再発行いたしません。

ご購入品名	あちこち簡単センサーライト(オーブタイプ) ASL-0940G		
ご購入年月日	年	月	日
ご住所(〒)	ご購入年月日、商品名を記入のないものは無効となりますのでご注意ください。		
TEL	お宅印		
取寄先	故障状況		

発売元 **株式会社 ムサシ** 上欄に記入または捺印の無い場合は、必ず販売店様発行の保取書など、ご購入年月日、店名等を証明するものを貼ってください。

〒675-1201 兵庫県加古川市八幡町宗佐1440
Eメール: info@634634.jp
ホームページ: http://www.634634.jp

お客様相談窓口 **0570-033-634**
平日 AM9:00 ~ PM5:00
IP電話からは **050-3503-6345**