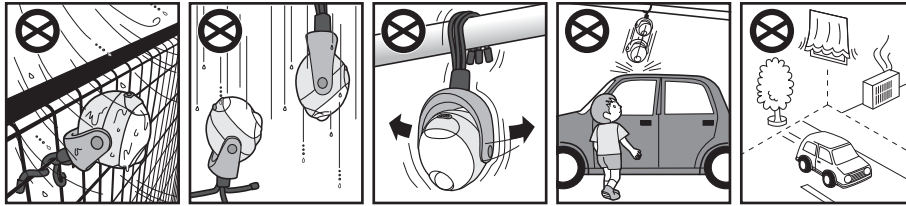


屋内/屋外用 | LEDどこでもセンサーライト 100万台突破記念モデル
 取付け自由自在! | 取扱説明書 No.ASL-091

1. ご使用上の注意

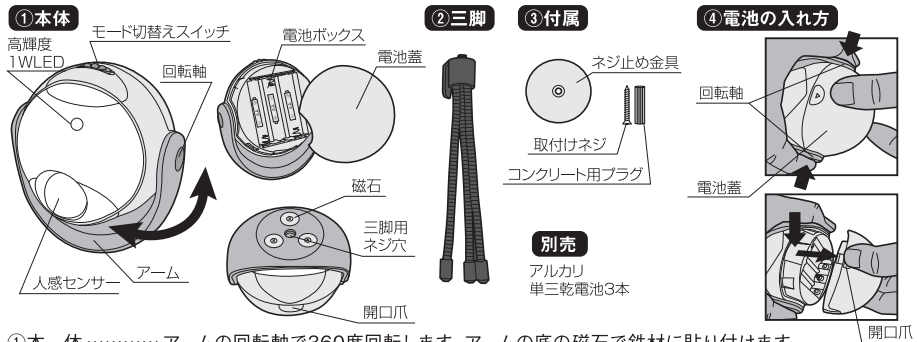
- ①屋外に取付ける場合は、本器は防雨構造ですが防水構造ではありません。通常の雨には耐えますが、豪雨、台風等の大量の雨には耐えません。また屋外に長期間設置される場合は、直接雨のかからない軒下に取付けてください。 ※水が入り故障する恐れがあります。
- ②屋外で取付ける場合は、本体を正面～下向き角度30度の範囲に取付けてください。 ※上記以外の角度の向きに取付けますと水が入り故障する恐れがあります。
- ③三脚で巻きつけ取付ける場合は、本器が風等で振らつかないようにしっかり固定してください。 ※センサーが誤作動して電池の消耗が早くなります。
- ④取付け場所は、もし落下しても安全な場所に取付けてください。 ※落下して事故や損傷の恐れがあります。 また落下による機器の破損やトラブル等の一切の責任を負いかねます。
- ⑤取付け場所は、カーテン、洗濯物、木、エアコンの室内外機、車の通る道路等の近くには取付けしないでください。 ※センサーが誤作動して電池の消耗が早くなります。
- ⑥電池は3本共に同じ種類の電池、新しい電池を使用してください。 ※違った種類の電池、使い古し電池を混ぜて使用すると、電池の液漏れや、発火の危険があります。
- ⑦単三形充電池を使用可能ですが、LEDの光が暗くなったり、頻繁に充電ししなければならない場合があります。
- ⑧風呂場で使用しないでください。 ※湿気が入り故障する恐れがあります。
- ⑨LED球を直視しないでください。 ※目を傷める恐れがあります。
- ⑩三脚の脚を同じ位置で繰り返し曲げないでください。 ※折れる恐れがあります。

注意 下図のような取付け場所、取付け方は誤作動、故障、事故の原因になります。



- ①豪雨などの大量に雨が当たる時や場所! ※長期間使用する場合は軒下に取付けます。
- ②屋外で上向き～下向き! ※正面～下向き30度の範囲で取付けます。
- ③風で揺れるような取付け! ※しっかり固定します。
- ④本器の下に車や人がいる場所! ※落下しても安全な場所に取付けます。
- ⑤カーテン、室外機、木、道路の近くの場所に取付け!

2. 部位説明、電池の入れ方



- ①本 体 …… アームの回転軸で360度回転します。アームの底の磁石で鉄材に貼り付けます。
- ②三 脚 …… アームの底に三脚用ネジ穴にネジ込み使用します。
- ③付 属 …… ネジ止め金具は木材の壁等に取付けネジで取付け、アームの底の磁石で貼り付けます。コンクリートプラグはコンクリートの壁への取付けに使用します。 ※木材の壁は3mmの下穴、コンクリート用プラグを挿入するには6mmの下穴をドリルで開けてから取付けネジを締め込みます。
- ④電池入れ方 …… 本体を回転させて下向きにします。アームの回転軸を手で左右に締めつけながら、電池蓋の開閉口を親指で押して引き、外します。新しいアルカリ単三乾電池3本(別売)を⊕極、⊖極を正しく合わせ取付けます。電池蓋をしっかり押し込み取付けます。 ※必ず3本共に同じ種類の新しい電池を使用してください。

3. 使用方法

モード切替えスイッチの操作方法

- ①常時点灯 : スイッチの入っている間点灯します。
- ②切 : 電源を切ります。
- ③センサー : 周囲が暗い時に人が来ると人感センサーが反応し自動点灯します。人がいなくなると、約10秒後に消灯します。

※ 夜でも他の照明で周囲が明るい場合は点灯しません。
 ※ 人の動きが小さい時は約10秒間で消灯します。