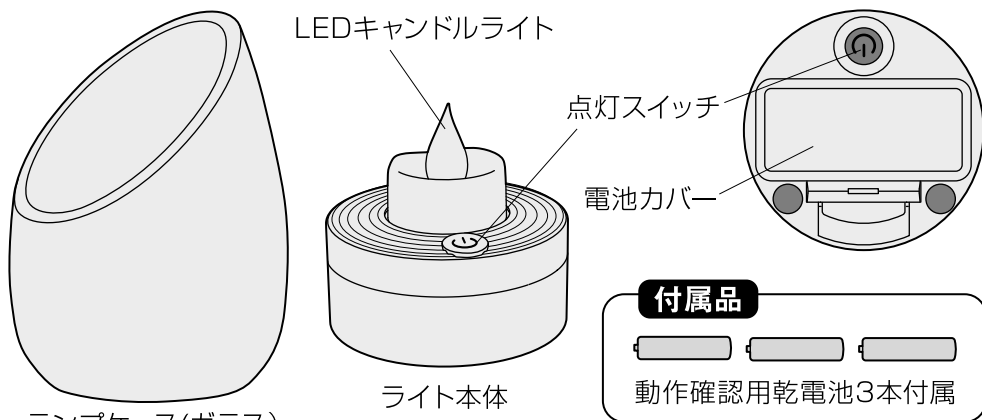


LEDキャンドルライト (グラデーションカラー) 取扱説明書

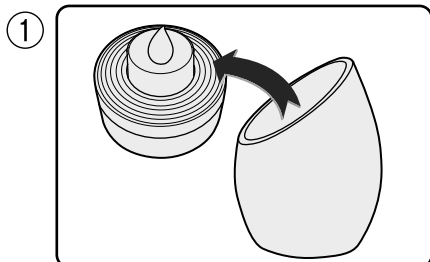
⚠ 使用上のご注意

- 乾電池の＋の方向を指示に従い、正しくセットしてください。
古い乾電池と新しい乾電池や種類の異なる乾電池を組み合わせず使用しないでください。
- 本機に強い衝撃を与えたり、分解・改造をしないでください。
- ランプケースに硬いものを当てたり、落としたりしないよう注意してください。
- 長期間使用しないときは、乾電池を必ず本体から取り出して保管してください。
- 使用後はスイッチを切り、消灯を確認してから保管してください。
- 防雨型ではありません。屋外や雨のかかる所、湿気の多い浴室等で使用しないでください。
- LED球の交換はできません。(LEDの設計寿命は約2万時間です。)

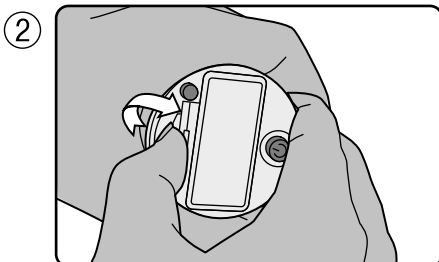
1. 部位説明



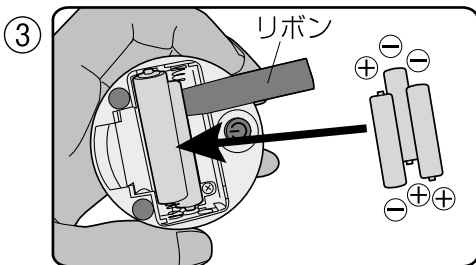
2. 電池交換の方法



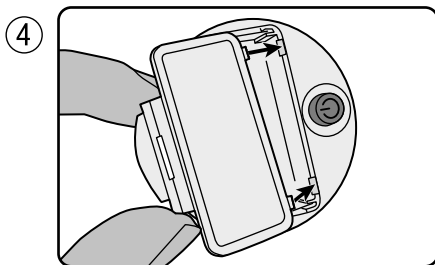
ランプケースからライト本体を取り出します。



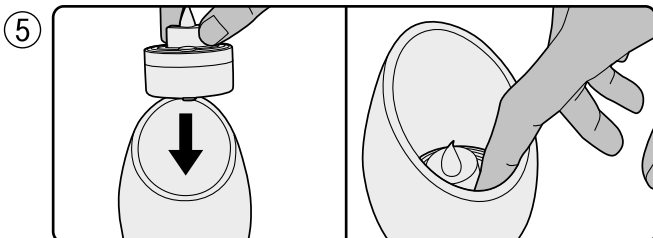
ライト本体裏側の電池カバーを外します。



リボンを底面と乾電池で挟むようにし、単4アルカリ乾電池3本を+、-の指示に注意して正しく取り付けます。
※電池の取外しはリボンを引いてください。

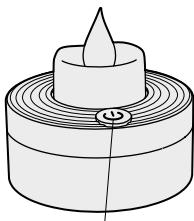
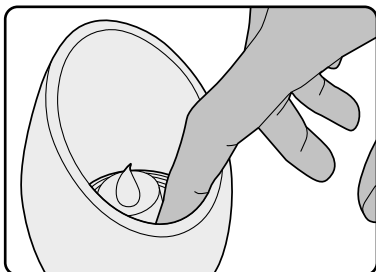


電池カバーの2箇所の手をライト本体に合わせ閉めてください。



電池交換完了後、ライト本体をランプケースに入れご使用ください。

3. 使用方法



点灯スイッチ

- ①点灯スイッチを押しLEDを点灯させます。LEDの光が7色に変化しながら点灯します。
- ②再度、点灯スイッチを押すと消灯します。

4. 仕様

電 球	LED球 (7色グラデーション)
電 源	単4アルカリ乾電池 3本 (動作確認用乾電池付属)
点灯時間	約 60時間 (単4アルカリ乾電池3本使用) ※電池の性能や使用状況により異なります。
サ イ ズ	ランプケース: 約 外径 81mm 高さ 109mm
	ライト本体 : 約 外径 55mm 高さ 57mm
重 量	約 250g (電池含まず)
使用場所	屋内 (水滴のかからない場所)